

BAC PRO

Conduite et gestion de
l'entreprise hippique (CGEH)

Durée : 3 ans, par voie scolaire

Conditions d'admission

- Être issu(e) d'une classe de 3ème
- Réorientation après une seconde générale et technologique
- Passer des tests équins obligatoires (en mai)
- L'affectation se fait via la procédure académique Service affectation «2nde professionnelle productions : activités hippiques»

Objectifs de la formation

Acquérir des capacités pour :

- ✓ Gérer techniquement une écurie
- ✓ Animer des manifestations hippiques
- ✓ Gérer et animer un groupe
- ✓ Gérer économiquement et administrativement une structure

Déroulement de la formation

• Les stages individuels

6 semaines en seconde

✓ 14 à 16 semaines en 1^{ère} et Terminale



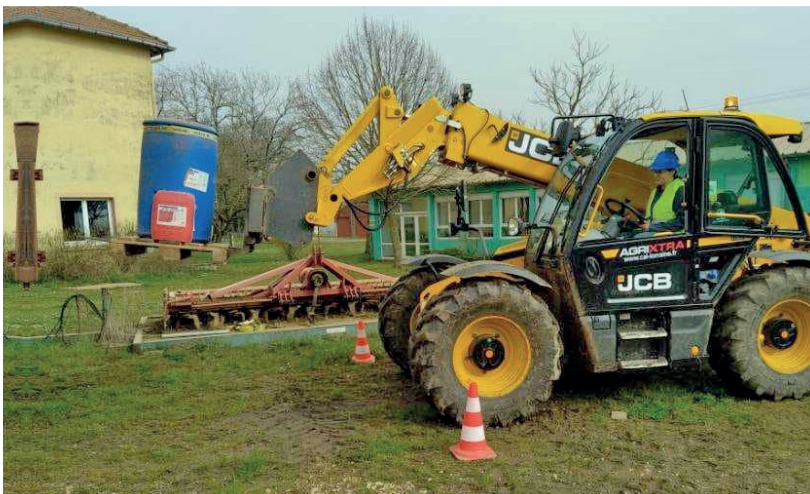
- ### • Stages collectifs « éducation à la santé et au développement durable »

«valorisation du vécu en milieu professionnel

- ### • Les séquences pratiques sur l'écurie active (monte, débouillage, dressage, soins aux animaux)

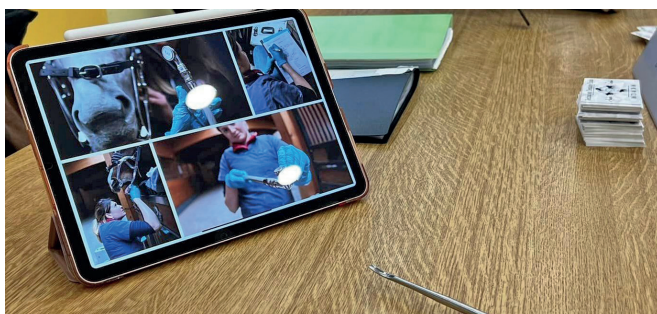
- ### • Enseignements professionnels :
- 9h en seconde, 11h en première et terminale

- ### • Des séances de cours en pluridisciplinarité



Conditions d'obtention des diplômes

- **BAC PRO**
50% en CCF
50% en épreuves terminales



Après le Bac Pro CGEH

Les emplois sont essentiellement répartis entre :

- L'entraînement des chevaux de course, le secteur de l'équitation de loisir et de compétition
- Emplois au contact du cheval : spectacles équestres, maréchal ferrant, marchands d'animaux, fournisseurs d'équipements, d'aliments, salariés en centre équestre, groom.

Poursuite d'études avec le BAC PRO

- BTSA notamment :
« Analyse et Conduite des Systèmes d'Exploitation » ou Productions animales.

Certificat de spécialisation professionnelle : Conduite d'élevage des équidés, attelage de loisirs.

- ✓ BPJEPS Educateur sportif, activités équestres, certificat de spécialisation «éducation et travail de jeunes équidés».
- ✓ Enseignement animateur d'équitation.

Les plus à Château-Salins



Écurie active
lieu de pratique



Initiation Conduite
de tracteur



Association
des élèves.
Sorties, ateliers
soirées



Sport
UNSS
Aviron



Activités
Hippologie
& Équitation**



Apiculture
Atelier
10 ruches

**Participation financière

Personne à contacter :

Notes :

.....

.....

.....

.....

.....

.....

.....

EPL Val de Seille
40 route de Strasbourg - 57170 CHÂTEAU-SALINS

Tél. 03 87 05 12 39 .
E-mail : epl.chateau-salins@educagri.fr